



PRODUCTOS Y SERVICIOS



Laboratorio de Control de Calidad de Aguas y Alimentos

- Análisis microbiológicos para aguas, alimentos, ambientes, superficies y manipuladores.
- Análisis Físicoquímicos de Alimentos y Aguas.
- Análisis Bromatológicos
- Análisis rápidos de humedad, sólidos y antibióticos.



Insumos para Laboratorio

- Medios de Cultivo
- Pruebas rápidas para *Salmonella Spp* y *Listeria Spp*
- Placas Petrifilm
- Control de Esterilización
- Soluciones Buffer



Equipos para Laboratorio

- CEM – medidor de sólidos y humedad
- Analizador de leche
- Conductivímetros
- Cabinas de flujo laminar
- Cabinas de seguridad biológica
- Autoclaves
- Baños Serológicos
- Incubadoras
- Stomackers
- Vortex



Línea Especial para el Control de Calidad en Planta de Producción – Charm.

- CHARM II
- Prueba rápida para detección de antibióticos en leche
- Detección de betalactámicos
- Detección de betalactámicos y tetraciclinas en una misma prueba.
- Prueba rápida para detección de aflatoxinas.
- Detección de aflatoxina M1 en leches.
- Detección de aflatoxina en granos
- Luminómetro
- ATP en superficies de Aguas
- Alergénicos
- Cocción en carne
- Fosfatasa Alcalina
- Detección de pesticidas
- Células Somáticas
- Carga microbiológica en Aguas y bebidas.
- Coligel - Ecolite



Cuajos Naturales y Microbianos

- Cuajo Quimosina
- Cuajo Microbiano
- Cuajo Natural



Cultivos Lácticos

- Cultivos para quesos
- Cultivos para yogurt y kumis
- Cultivos para carnes
- Cultivos protectores



Enzimas

- Lipasa de cabrito y de ternero
- Lactasa



Preservantes Naturales

- Natamicina
- Lisosima
- Nisina



Colorantes Naturales / Ingredientes Funcionales

- Colorante para quesos
- Colorante para yogurt
- Desarrollos especiales de colores de acuerdo a sus necesidades.
- Fitoesteroles
- Carotenoides y Polifenoles
- Otros Ingredientes Funcionales



Sabores para Alimentos

- Arequipe
- Café
- Canela
- Chocolate
- Crema de Leche
- Durazno
- Fresa
- Guanábana
- Hinojo
- Kiwi
- Leche Condensada
- Limón
- Mandarina
- Mango
- Mantequilla
- Maracuyá
- Mora
- Piña
- Queso
- Ron con pasas
- Vainilla
- Frejjoa
- Frutas tropicales
- Banano
- Coco
- Sandia
- Cereza
- Queso Cheddar
- Sabor Cerdo
- Sabor Pollo
- Sabor Carne
- Humo Líquido
- Sabor Ajo
- Sabor Pimienta



Químicos y Aditivos para la Industria de Alimentos

- Acido acético
- Acido ascórbico
- Acido cítrico
- Acido clorhídrico
- Acido sórbico
- Acido sulfúrico
- Acido tartárico
- Alcohol 96%
- Acido fumárico
- Alcohol isoamílico
- Antiespumante
- Benzoato de sodio
- Bicarbonato
- Caseinatos
- Citrato de sodio
- Cloruro de calcio
- CMC
- Fécula Argo
- Fenoltaleína
- Glucosa
- Hidróxido de sodio al 0.1 N
- Lactosa
- Metabisulfito de sodio
- Pectina lenta y rápida
- Acido láctico
- Sorbato de potasio
- Nitritos
- Proteína para quesos
- Carrageninas
- Gomas
- Aspartame
- Suero de leche
- Fosfatos
- Butteroil
- Inhibidor
- Eritorbato de sodio



Cuchillos, Navajas y Otros Productos

- Cuchillo - Bistec
- Cuchillo - Carne
- Cuchillo - Decorar
- Cuchillo - Deshuesar
- Cuchillo - Fiambres
- Cuchillo - Pan
- Cuchillo - Quesos
- Cuchillo - Quesos Blandos
- Cuchillo - Verduras
- Cuchillo Carnicero
- Guante Anti corte
- Cuchillo Filetero
- Cuchillo Pastelero
- Cuchillo Pelador - Cocina
- Cuchillos - Chef
- Navaja Clásica en Aluminio
- Navaja Multiusos
- Navaja Multiusos - Atlas
- Navaja Multiusos - Centurión
- Navaja Multiusos Clásica



Parafinas

- Parafina roja y amarilla



Aseo y Desinfección en Planta

- Fumispore Essentiel
- Fumispore Shock
- Jabón Industrial L-10
- Timsem
- Cloro HTH
- Soda Cáustica
- JM-CAL
- BACTI-CAL
- CAL-1
- Acido Peracetico



Descremadoras y Mantecquilleras

- Descremadora x 125, 315 y 500 L/H
- Mantecquilleras 10, 15 y 30 Lts.



Termómetros & Analizadores de Temperatura "Data Loggers"

- Termómetro con Infrarrojo IR
Termómetro Digital
- Analizadores de Temperatura "Data Loggers"

Temp -29C to 72C 8k memoria 0.2C
 2C/temp -29C to 72C 4k memoria
 3C/temp -29C to 72C 8k memoria
 Echo -29C to 72C 4k memory
 Temp Check - 30 días Chart Rec. -25C to +35C



Insumos Cárnicos

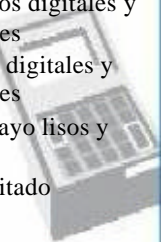
Condimentos

- Butifarra
- Chorizo
- Chorizo de pollo
- Chorizo español
- Chorizo Antioqueño
- Hamburguesas
- Jamón California
- Jamón cordero
- Longaniza
- Mortadela pollo
- Productos de pavo
- Salami
- Salchicha criolla
- Salchicha pollo
- Salchicha ranchera
- Salchicha Viena
- Salchichón Cervecerero
- Mortadela
- Campesino
- Salchichón Cervecerero Sabanero
- Salchichón pollo
- Ajo
- Cebolla
- Comino
- Jengibre
- Laurel
- Nuez moscada
- Orégano
- Páprika
- Perejil
- Pimienta
- Maíz
- Papa
- Trigo
- Mezclas Proteicas: Redmil y Gelmax
- Proteína texturizada de soya
- Regulador de acidez y PH : Stermax
- Carrageninas
- Conservadores
- Tripas y empaques



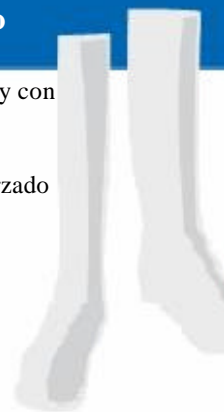
Instrumentos de Medición y Material de Vidrio

- Acidímetro Nacional
- Aerómetro Baume 0-70
- Alcoholómetros
- Balanzas analítica y convencional
- Dinamómetro
- Buretas
- Butirometro en todas las escalas
- Dosificadores para ácido y alcohol
- Copa alcoholímetro neurex en acero
- Elermeyer
- Frascos tapa azul
- Gradilla
- Grameras
- Higrómetro con termómetro
- Lactodensímetros
- pH metros digitales y convencionales
- Pipetas
- Pluviómetros
- Probetas
- Salinómetros
- Refractómetros digitales y convencionales
- Termómetros digitales y convencionales
- Tubos de ensayo lisos y tapa rosca
- Vasos precipitado



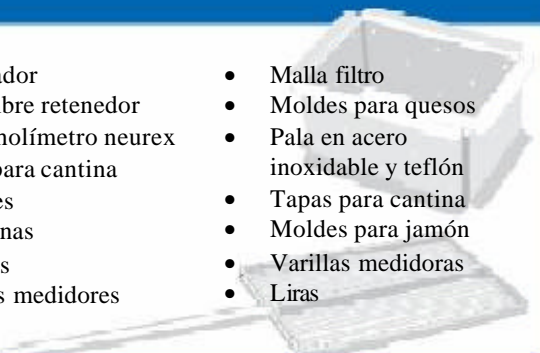
Utensilios en Plástico

- Botas blancas sencillas y con punta de acero
- Cantinas
- Delantal sencillo y reforzado
- Empaques para cantina
- Filtros
- Guantes
- Molde para quesos
- Papel plástico térmico
- Probetas
- Tapas de caucho
- Malla repuesto filtro
- Vaso plástico



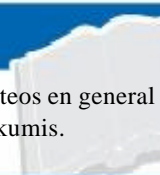
Utensilios en Aluminio y Acero Inoxidable

- Agitador
- Alambre retenedor
- Alcoholímetro neurex
- Aro para cantina
- Baldes
- Cantinas
- Filtros
- Jarros medidores
- Malla filtro
- Moldes para quesos
- Pala en acero inoxidable y teflón
- Tapas para cantina
- Moldes para jamón
- Varillas medidoras
- Liras



Libros y Manuales

- Guía para la elaboración de productos lácteos en general
- Manuales prácticos para queso, yogurt y kumis.



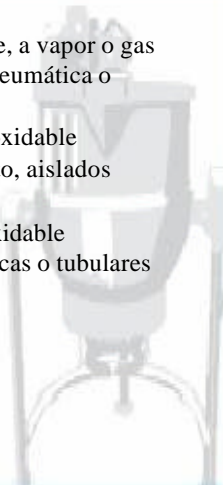
Servicios

- Laboratorio de análisis microbiológico, fisicoquímico y bromatológico.
- Cursos teórico-prácticos
- Planta piloto para desarrollo de productos
- Asesorías en planta
- Seminarios Gratuitos



Maquinaria para la Industria de Alimentos

- Marmitas en acero inoxidable, a vapor o gas
- Prensa en acero inoxidable, neumática o mecánica
- Mesas de trabajo en acero inoxidable
- Tanques para almacenamiento, aislados
- Dosificadores manuales
- Pailas de hilado en acero inoxidable
- Pasteurizadores - lento, a placas o tubulares
- Tinas para cuajado
- Empacadoras
- Selladoras
- Embutidoras
- Licuadoras Industriales



Otros

- Bata blanca desechable
- Churruscos para limpieza en general
- Filtro en espuma y papel
- Gorros desechables y en tela
- Lienzos en todas las medidas
- Tapabocas desechables y de tela
- Overoles



CENTRO
Agro LECHERO

Transversal 15 N° 71 -35, Bogotá D.C. Colombia PBX: (57-1) 3466530. Teléfonos: (57-1) 3466554 - 3471675 - 3471676. Fax: (57-1) 3466559 - 3471678 E-mail: info@centroagrolechero.com - Web Site: www.centroagrolechero.com